

SkyGUARDS

Terra **SOS**tenible



CIVIL SOCIETY & GEOENGINEERING

Impacts, implications and consequences

SRM SCIENCE 2015 - ENGINEERING THE CLIMATE

CAMBRIDGE UNIVERSITY - 12th-14th MARCH 2015

SkyGUARDS

Terra **SOS**tenible



What we are
What we are not
Why we are here

Why we are here

- 1. To participate in the academic debate and establish a direct contact with geo-engineers**
- 2. To express our concerns to them & call attention to ongoing SRM**
- 3. To present a set of questions and demands to geoengineers in this event**

**To participate in the academic debate and
establish a direct contact with
geo-engineers**

- 1. The frame**
- 2. Legitimization of decision**
- 3. Civil Society Representation**

**SRM is like a pregnancy,
you can only deny it for so long...**





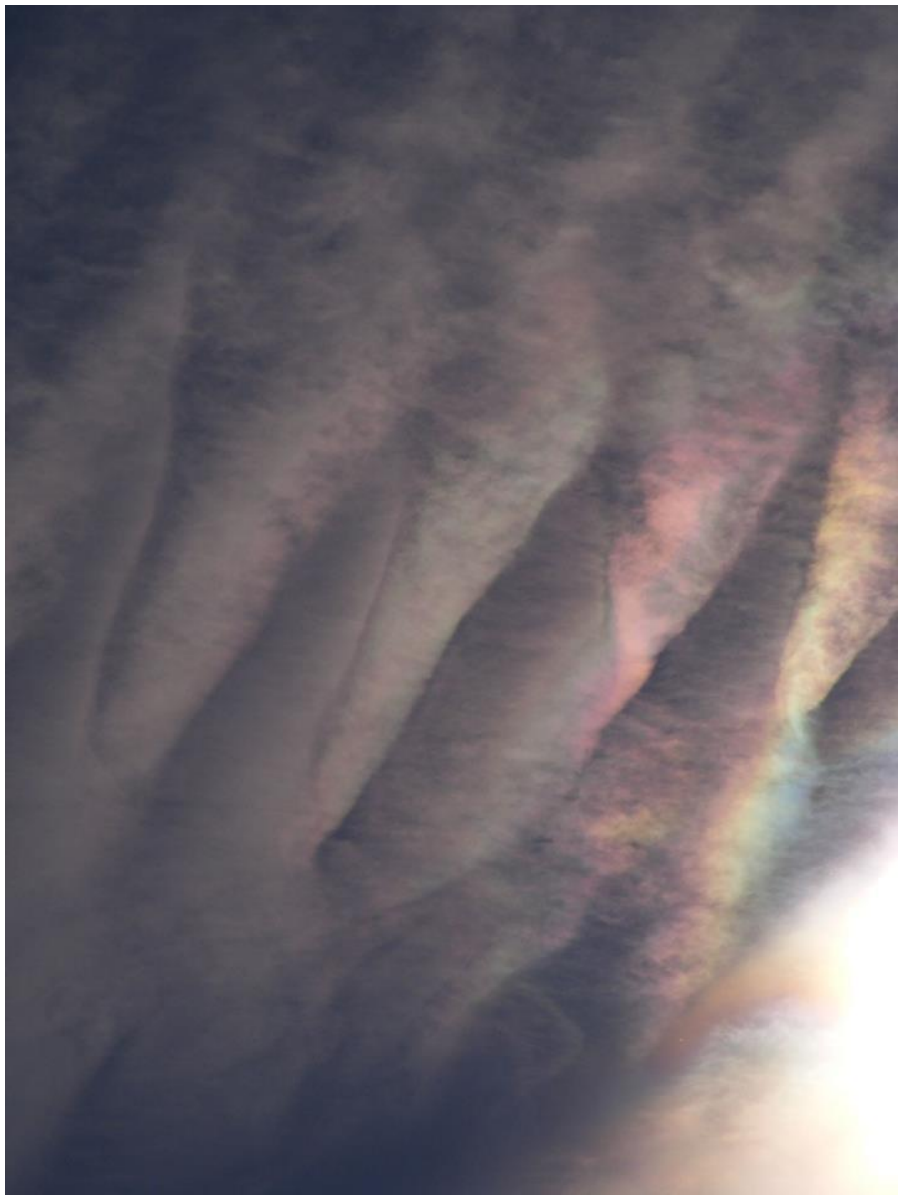


01/09/2012 19:23





2013/02/09

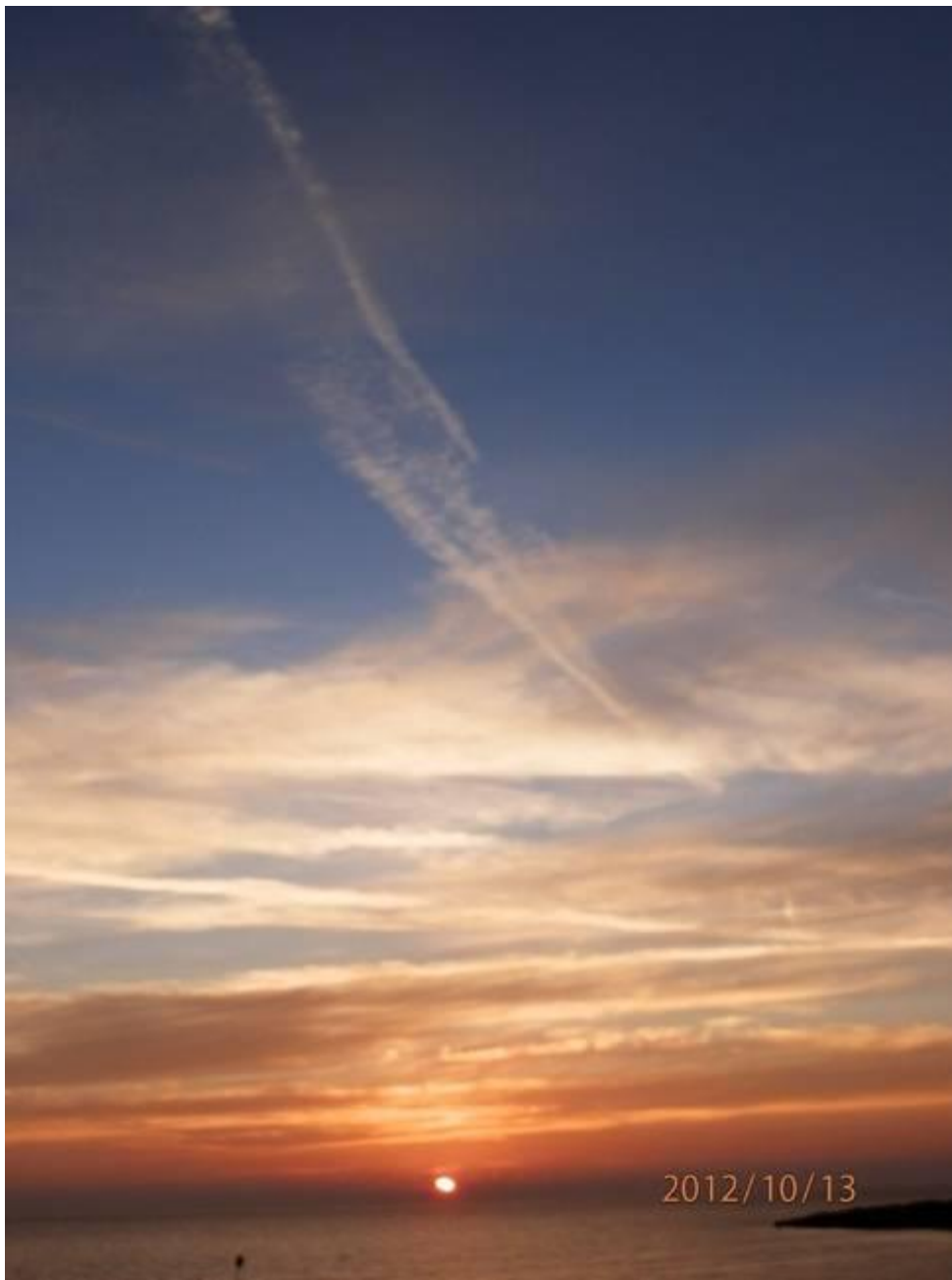


























UNITED KINGDOM





















2013/0

Some official analytical data



Dirección General
de la
Guardia Civil

muestras de suelo (13/11154/001, 13/11154/002 y 13/11154/003) y en la tierra de las bases de los tubos de bengala (13/11154/005).

4.2. Resultados obtenidos.

Los resultados obtenidos son los que se reflejan en las tablas que aparecen a continuación.

- Resultados del análisis de metales en los suelos:

Parámetro analizado (mg/Kg)	13/11154/001	13/11154/002	13/11154/003
Hierro	12.600	7.550	10.750
Manganeso	765	641	775
Cobre	<10,0	<10,0	<10,0
Cobalto	<10,0	<10,0	<10,0
Aluminio	19.300	10.810	16.300
Zinc	24,5	20,4	28,9
Bario	130	72,0	76,0
Cromo	22,3	13,3	20,6
Níquel	17,7	11,5	16,5
Plomo	<10,0	<10,0	17,1
Cadmio	<10,0	<10,0	<10,0

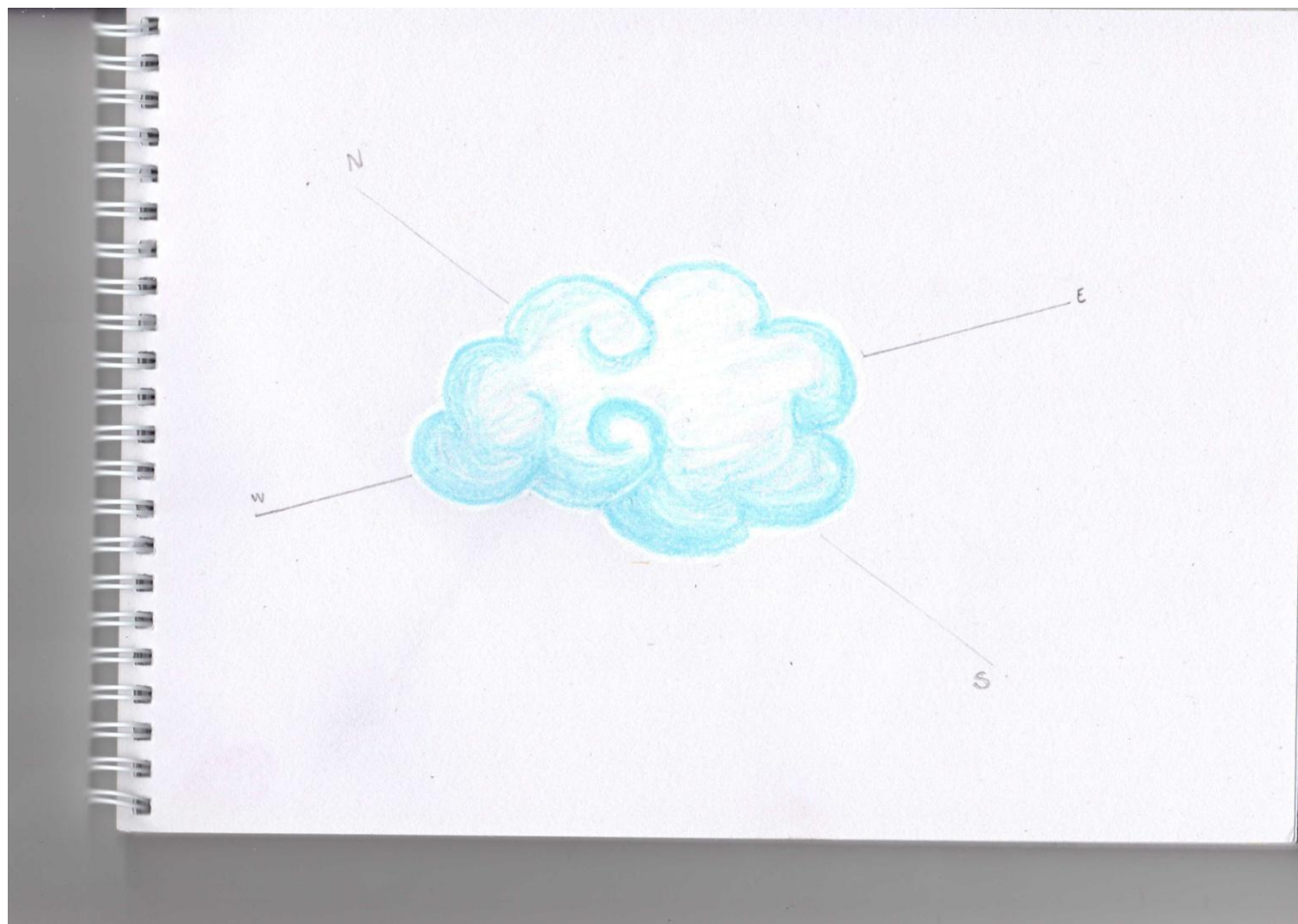
< : valor menor que el indicado.

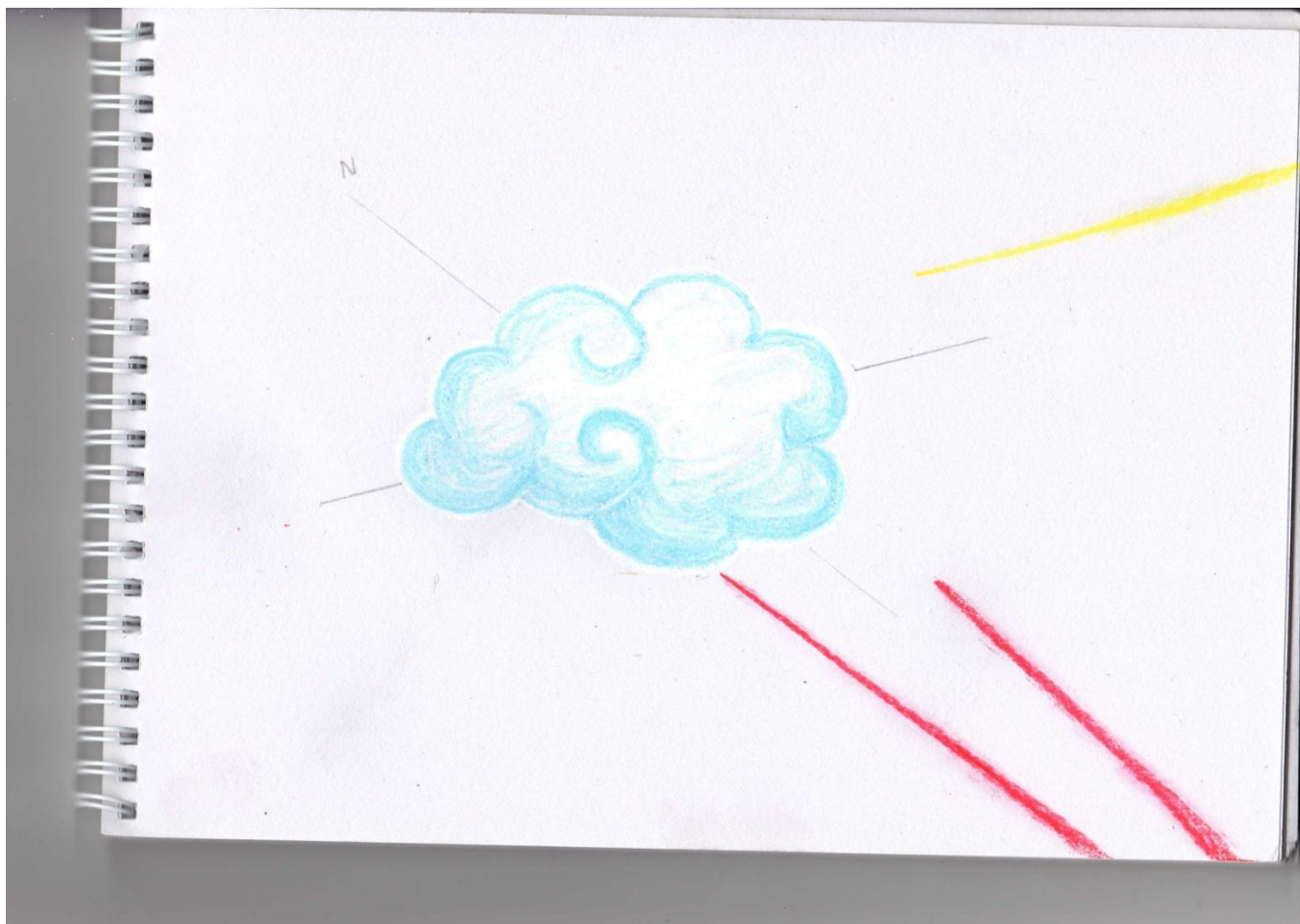
mg: miligramos

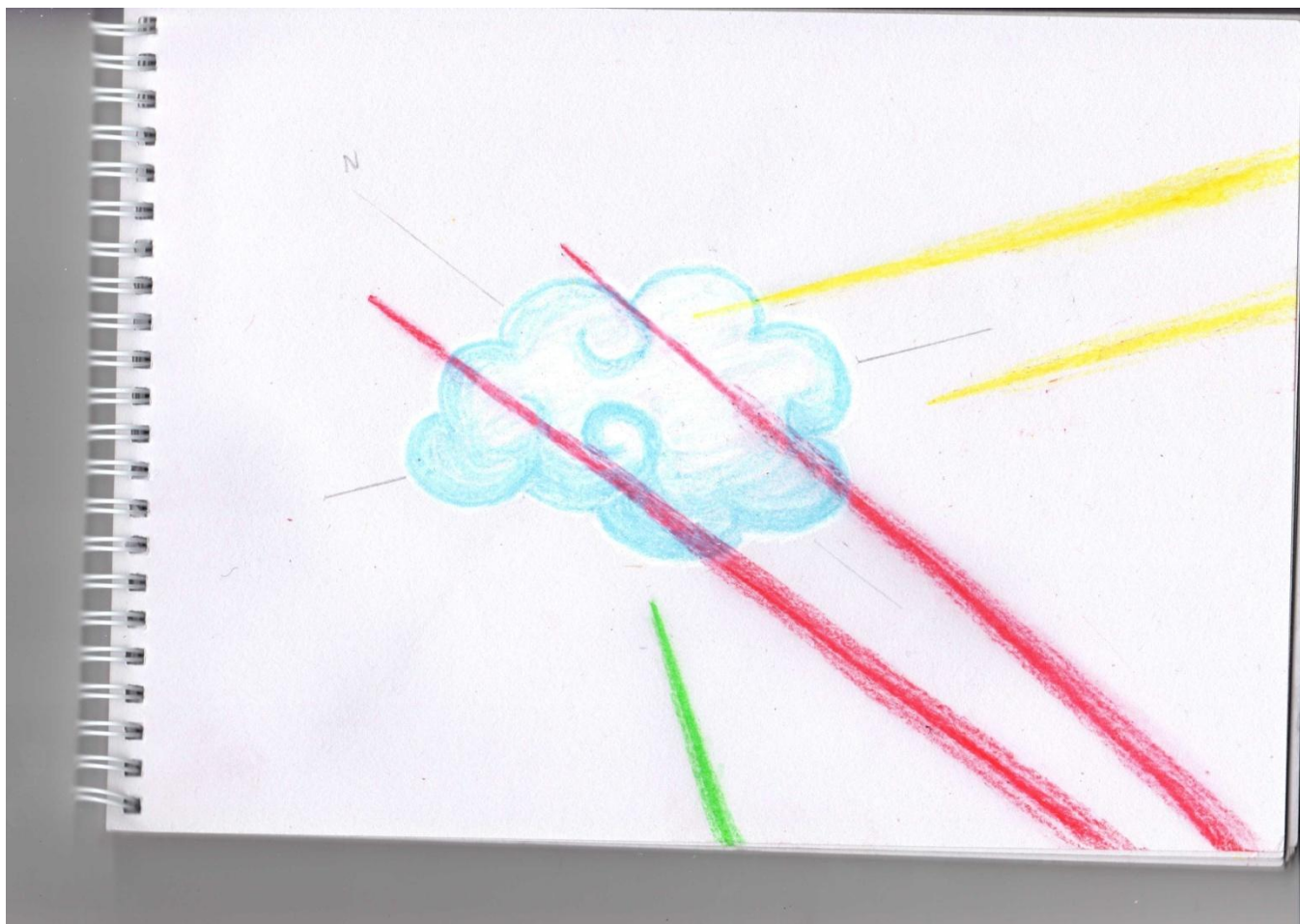
Kg: Kilogramos

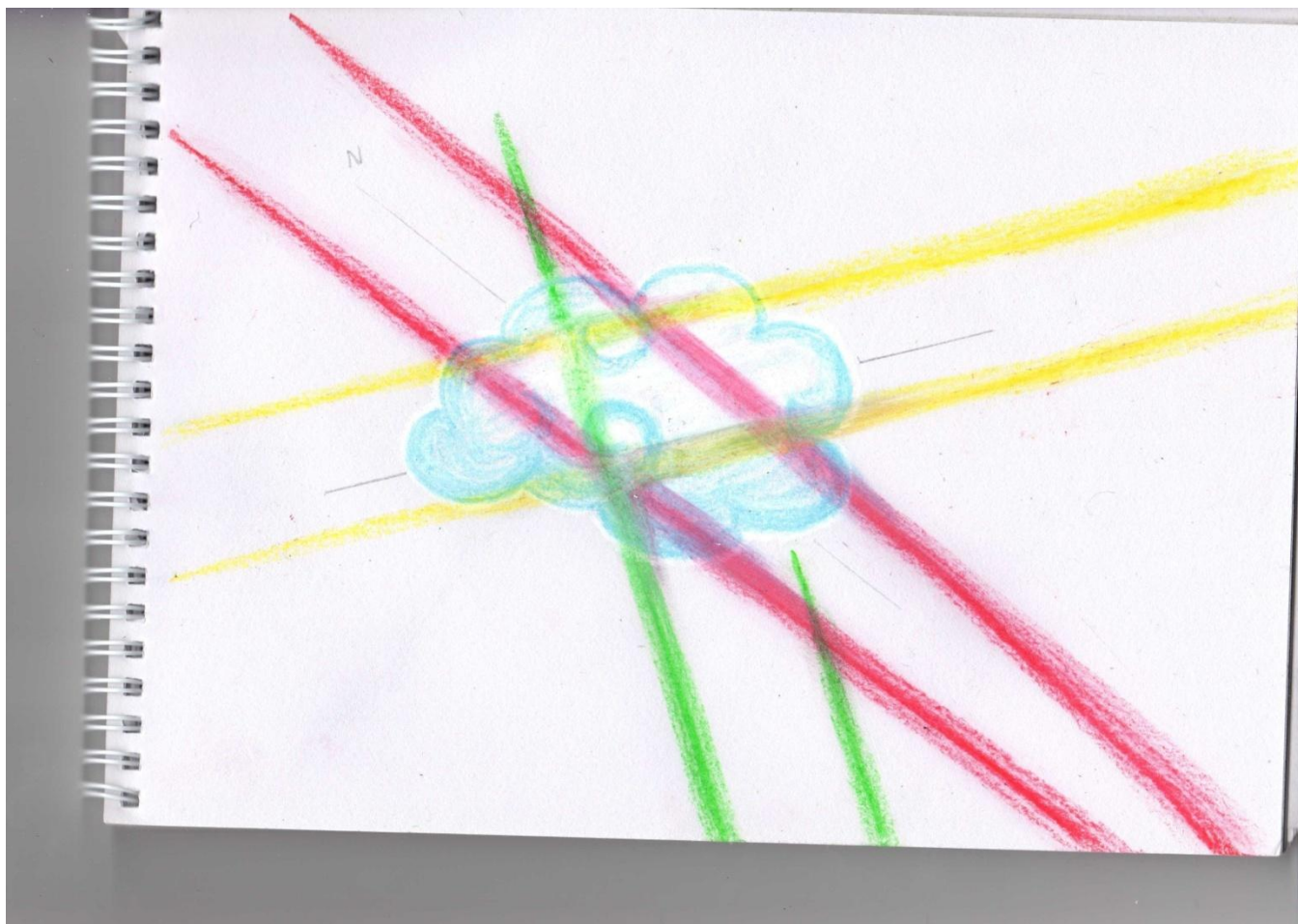
Own Research

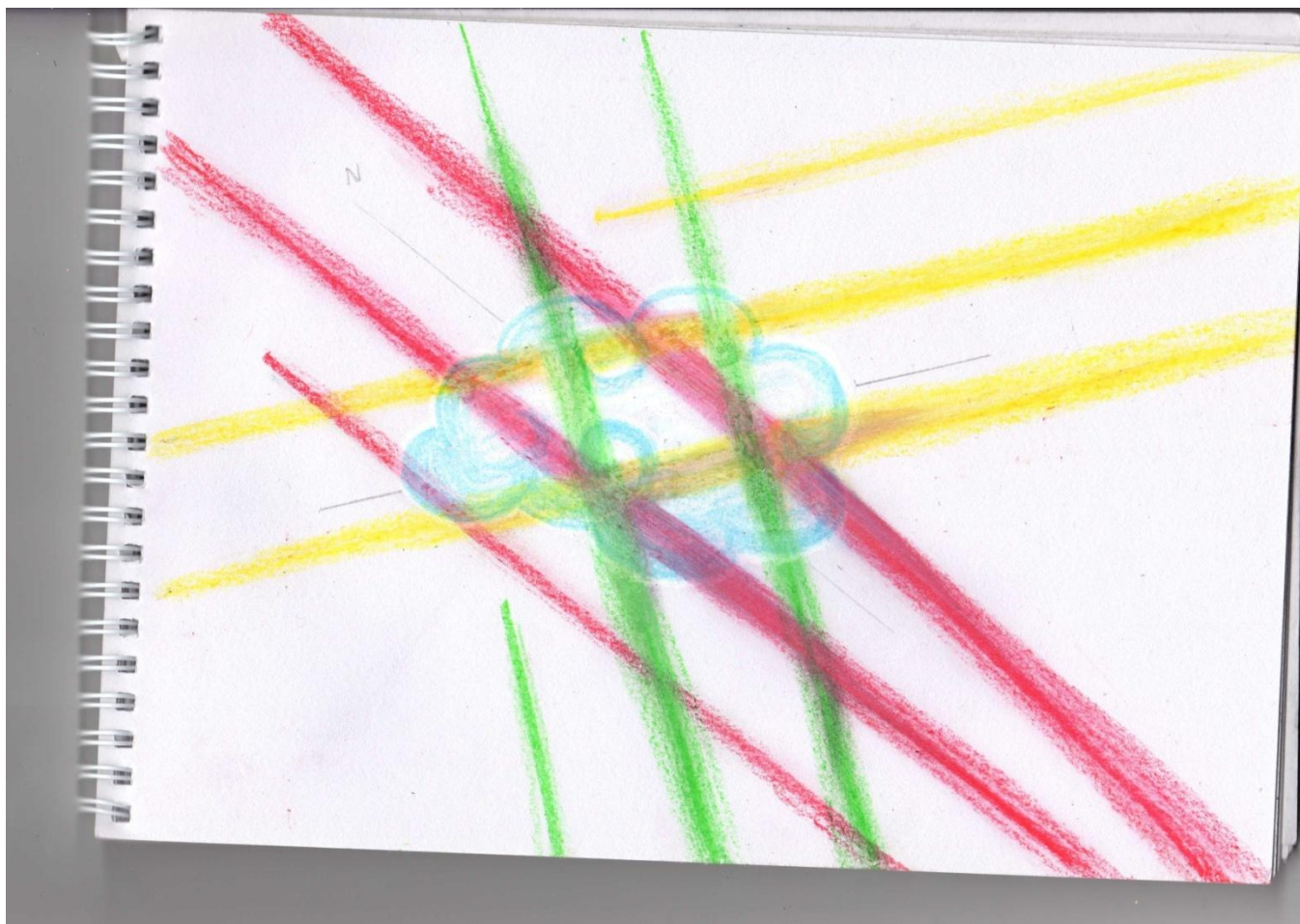
- Field observation
- AEMET data
- Satellite images
- Wind relations
- Relative humidity
- Wind saturation
- Cloud w/ water content

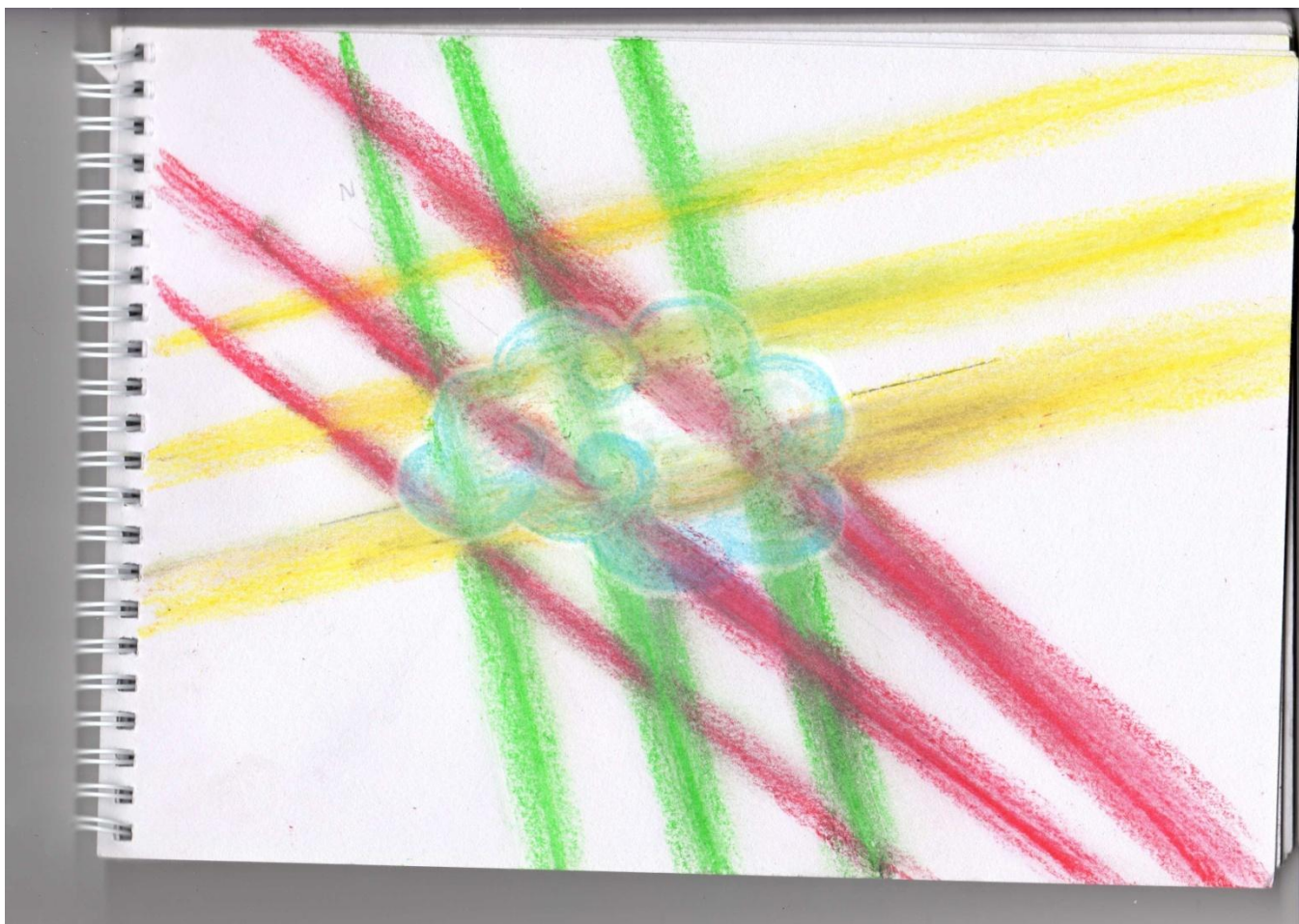


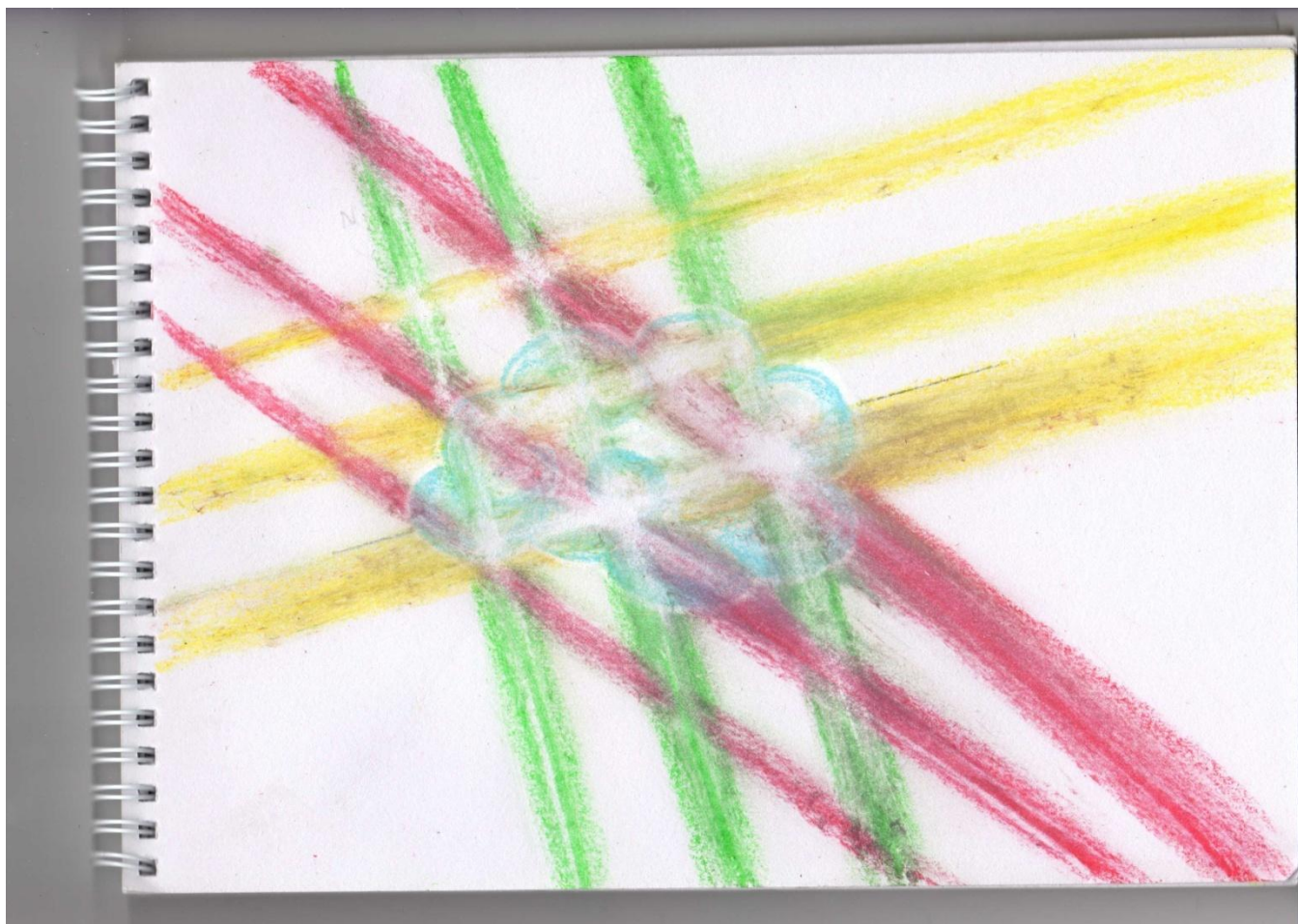










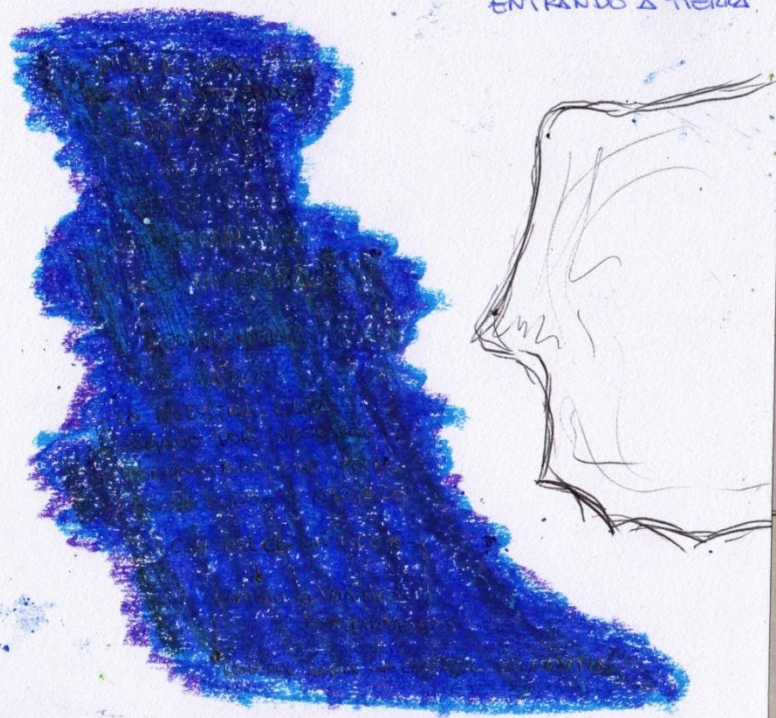




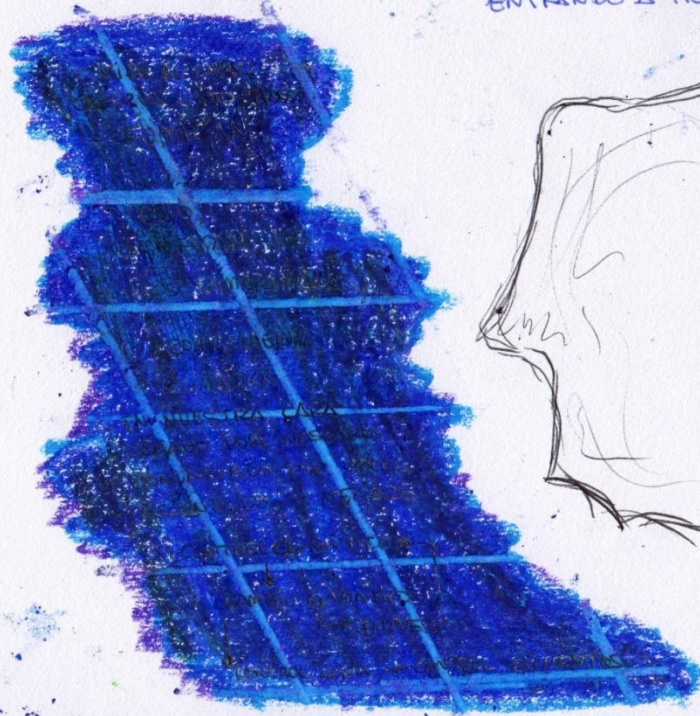




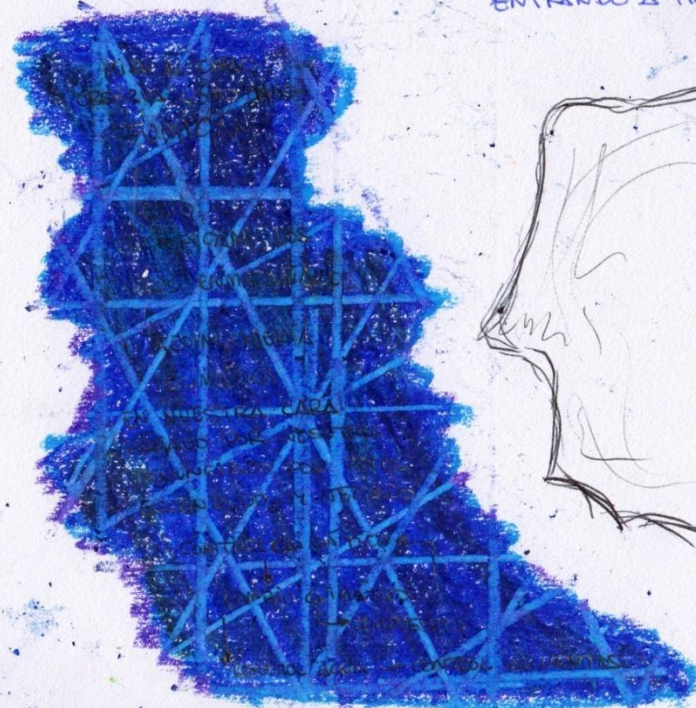
—IMAGINEMOS UN FRENTE
VISTO POR SATELITE
ENTRANDO A TIERRA



—IMAGINEMOS UN FRENTE
VISTO POR SATELITE
ENTRANDO A TIERRA



- FUMIGACIÓN
REALIZÁNDOSE



- IMAGINEMOS UN FRENTE
VISTO POR SATELITE
ENTRANDO A TIERRA



- FUMIGACIÓN
REALIZÁNDOSE

- IMAGINEMOS UN FRENTE
VISTO POR SATELITE
ENTRANDO A TIERRA

MIRAR EL COM
MUNDO COMO NOS
FUMIGAN

ESTO
CAMBIOS
CIELOS ENMASCARADOS

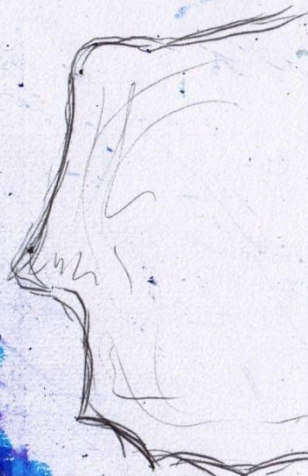
GOBIERNO
MUNDIAL

EN NUESTRA CARA
- PAPA POR NUESTRO
- PROYECTOS POR PAIS
- ESPANOL Y REGIONES

CONTROL CLIMATICO

CAMBIO CLIMATICO

CONTROL AGUA → CONTROL AGROPECUARIO



- FUMIGACIÓN
REALIZÁNDOSE

MIRA AL CIELO
OBSERVA COMO NOS
FUMIGAN

ESTO
SIGNIFICAN LOS
"CIELOS ENMARINADOS"

GEINGENIERIA
CLIMATICA

- EN NUESTRA CARA
- PAGADO POR NOSOTROS
- DENUNCIADO POR DEMAS
- ESCONDIDO Y NEGADO

CONTROL CLIMATICO

GAMBIO CLIMATICO

→ INQUIETO

CONTROL AEREA

→ CONTROL ALIENIGTES

- IMAGINEMOS UN FRENTE
VISTO POR SATELITE
ENTRANDO A TIERRA



- FUMIGACIÓN
REALIZÁNDOSE

MIRA AL CIELO
OBSERVA COMO NOS
FUMIGAN

ESTO
SIGNIFICAN "LOS
"CIELOS ENMARINADOS"

GEINGENERIA
CLIMÁTICA

- EN NUESTRA CARA
- PAGADO POR NOSOTROS
- DENUNCIADO POR POCOS
- ESCONDIDO Y NEGADO

CONTROL CLIMÁTICO

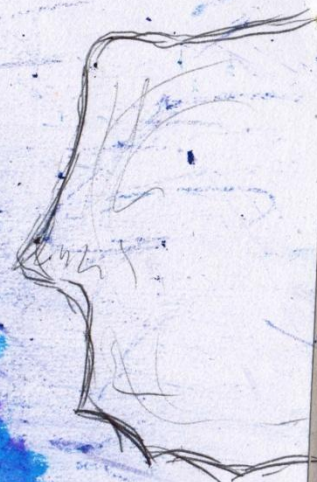
↓
CAMBIO CLIMÁTICO

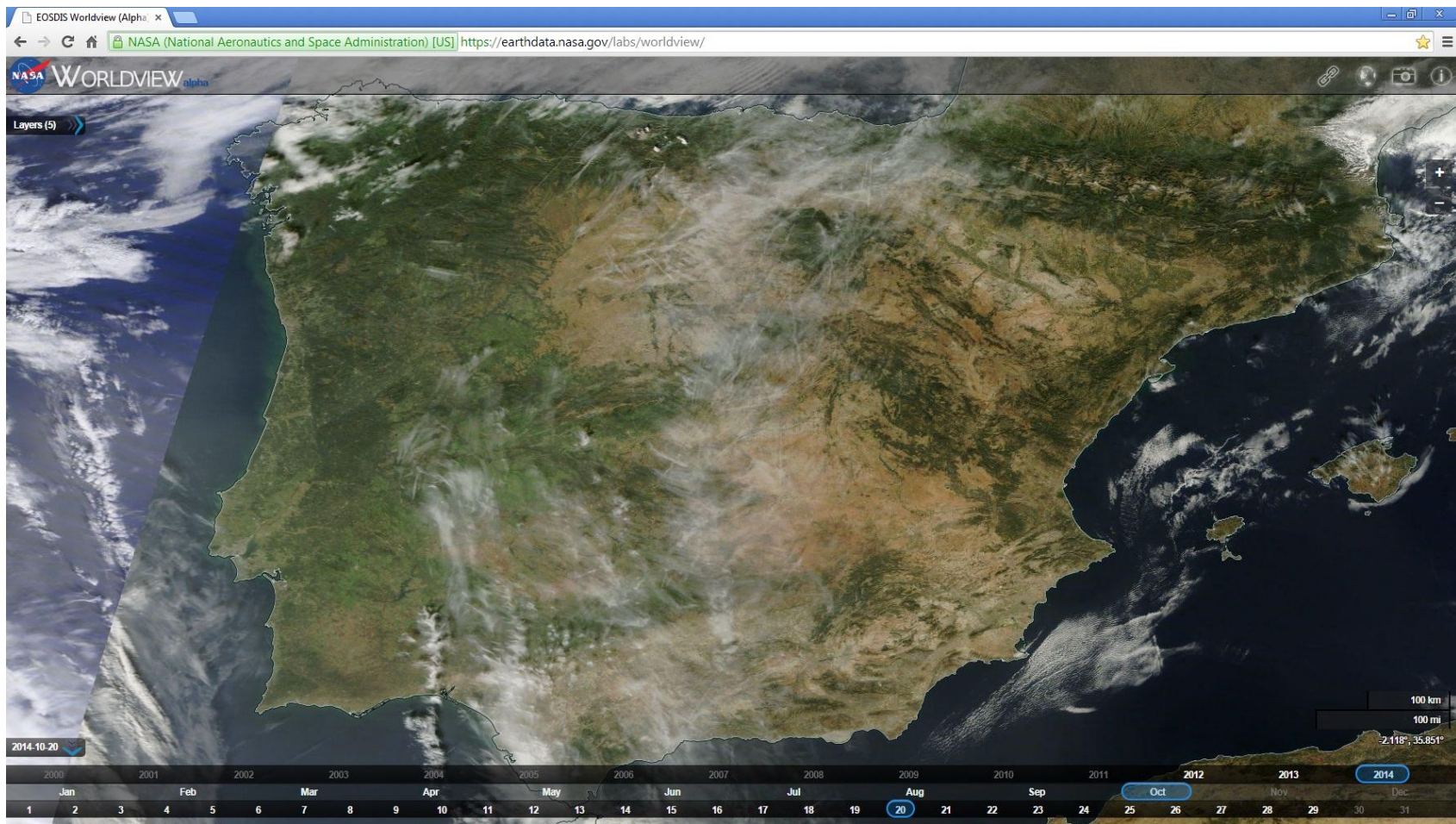
↳ IMPUESTOS

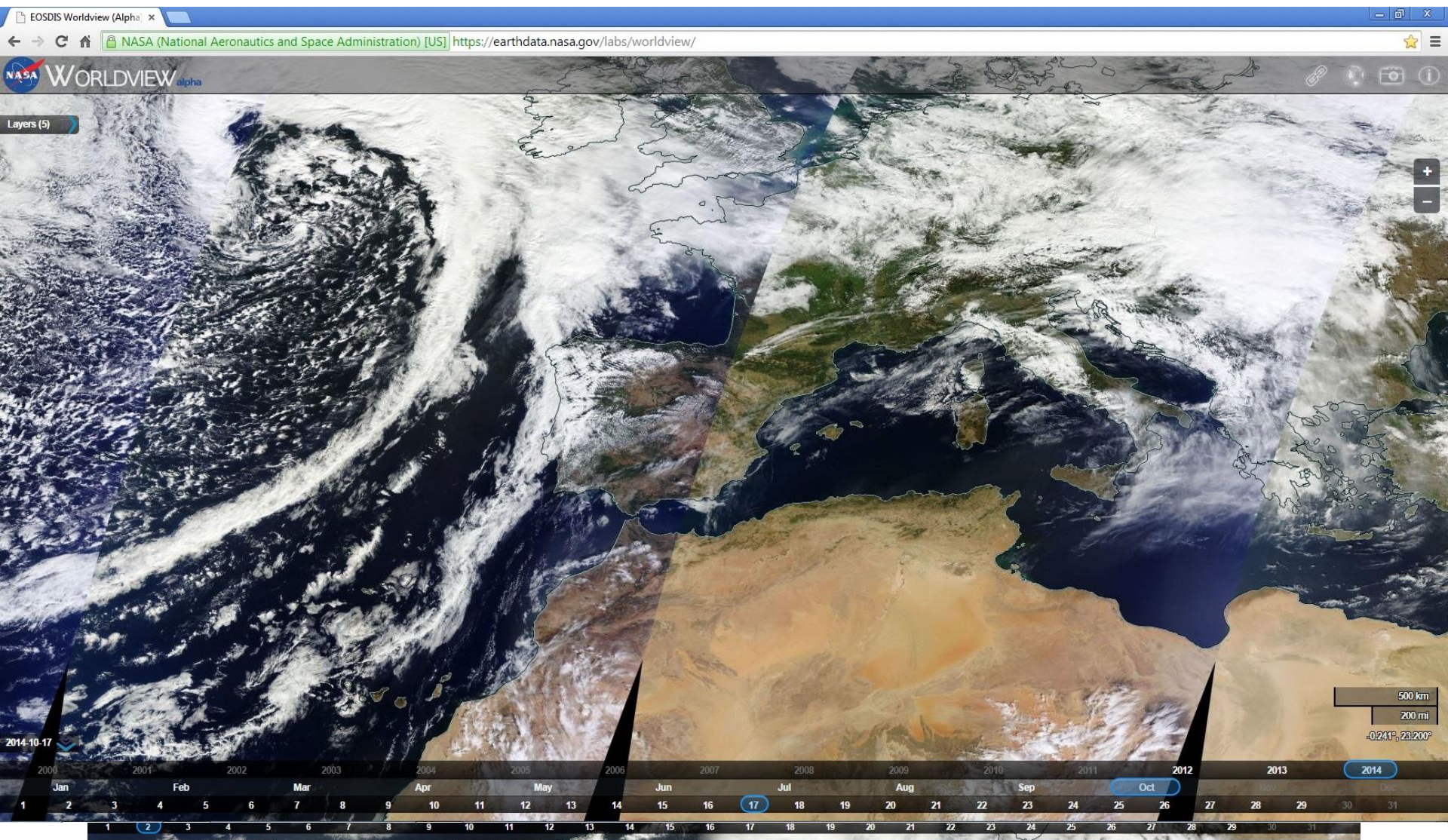
↓
CONTROL AGUA

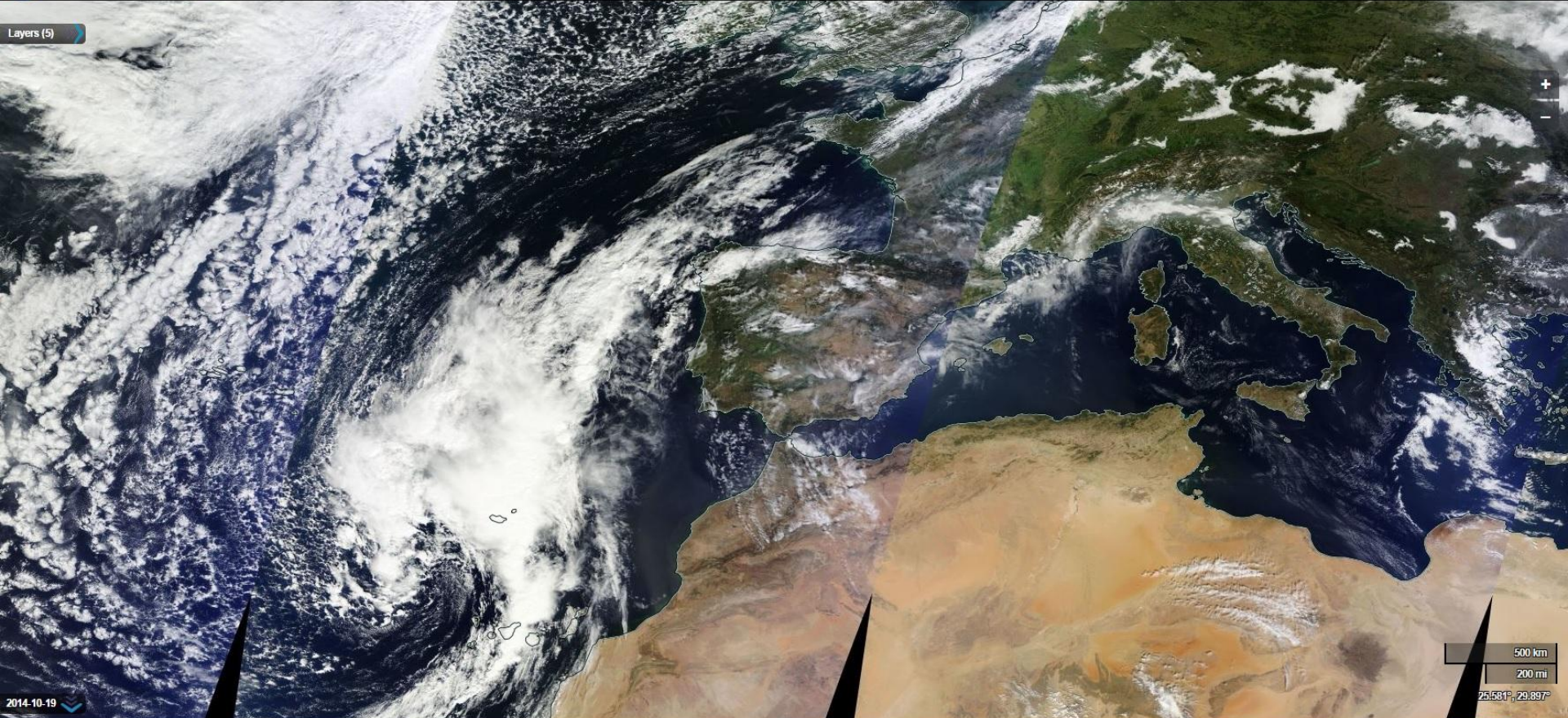
→ CONTROL ALIMENTOS

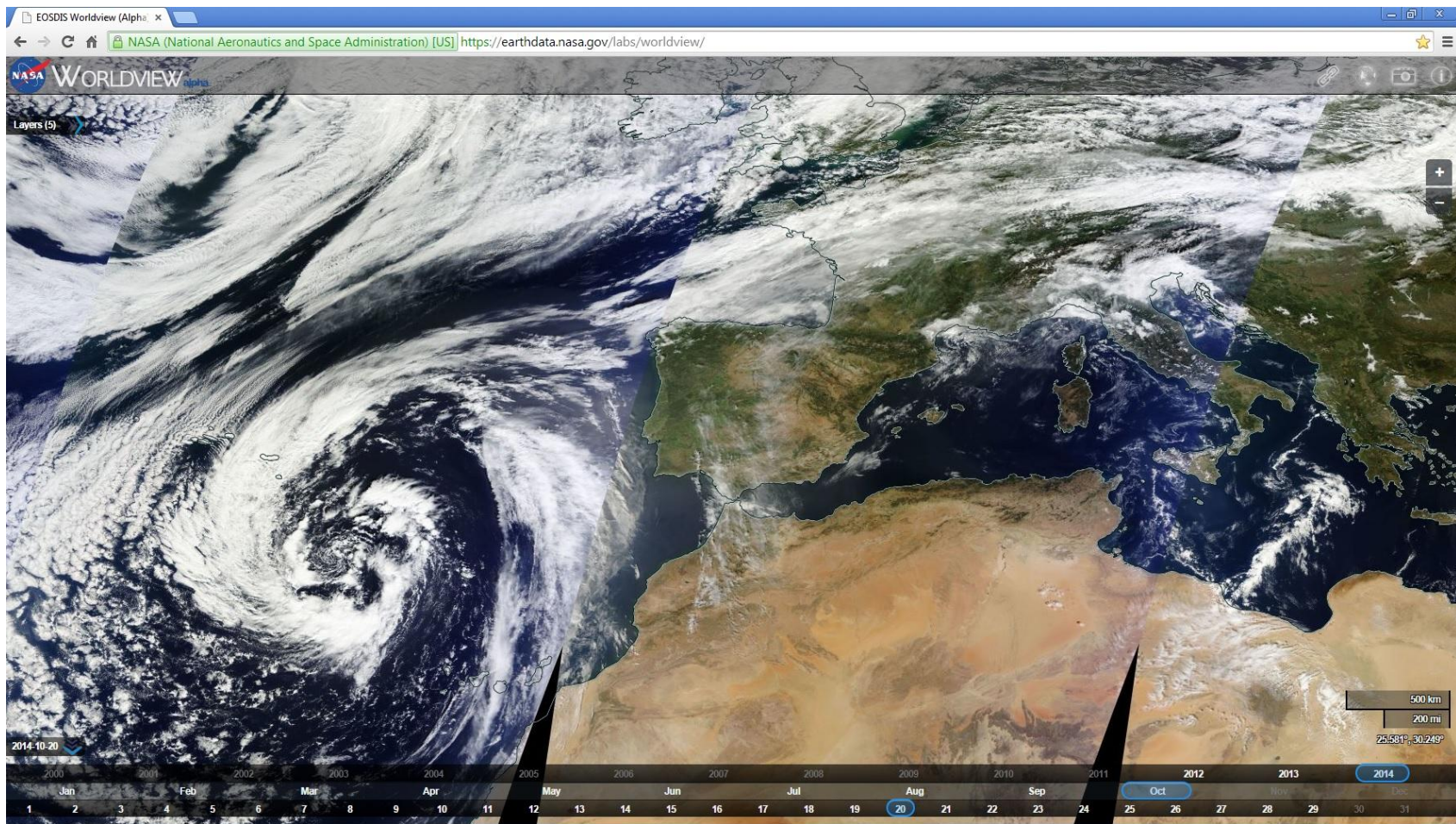
- IMAGINEMOS UN FRENTE
VISTO POR SATELITE
ENTRANDO A TIERRA











Some questions

Civil Society Demands

END STATEMENT

SkyGUARDS

Terra SOS tenible



**THANK YOU
FOR YOUR ATTENTION**

